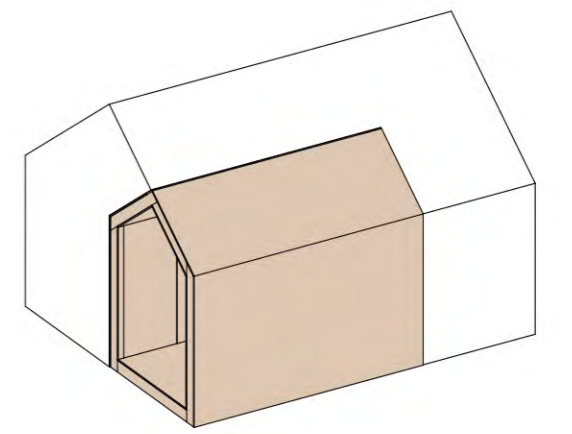
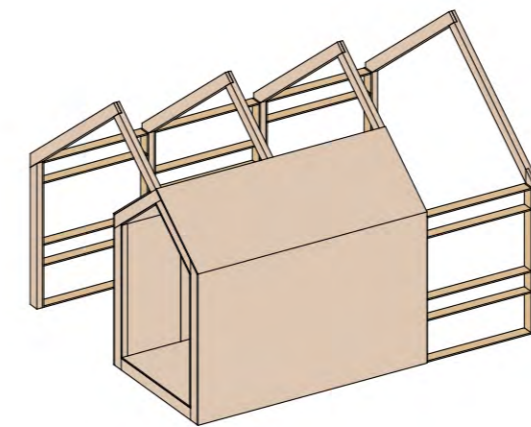
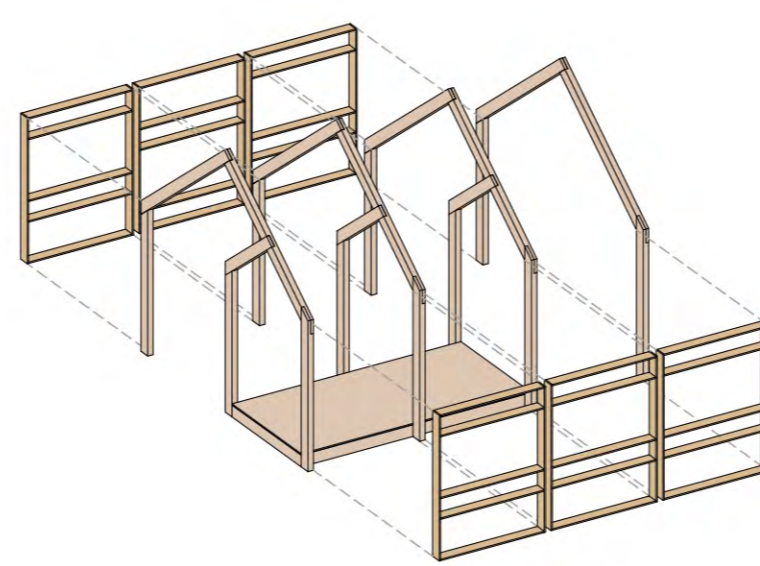
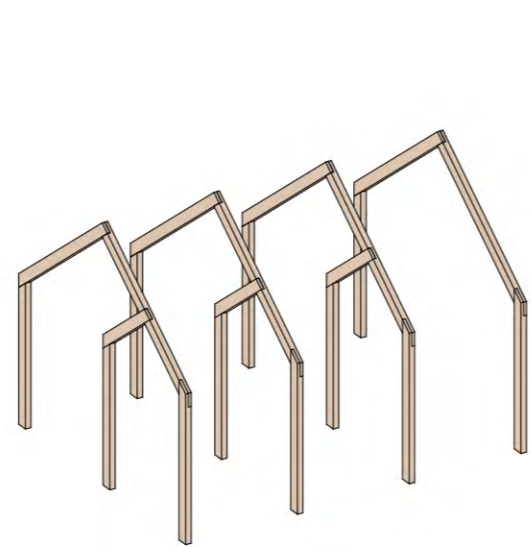


Das Nachwachsende Haus

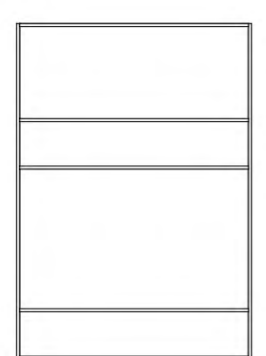
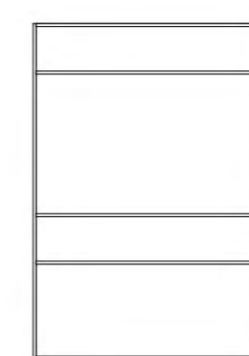
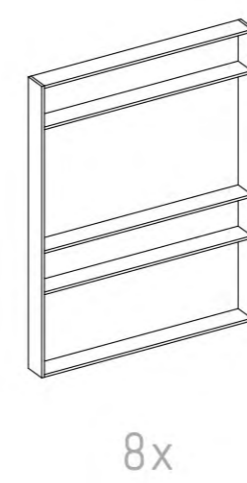
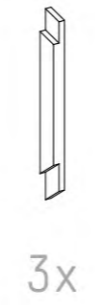
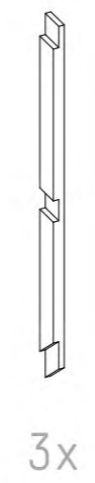
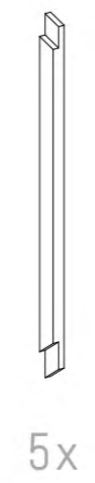
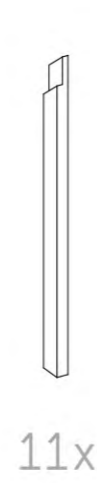
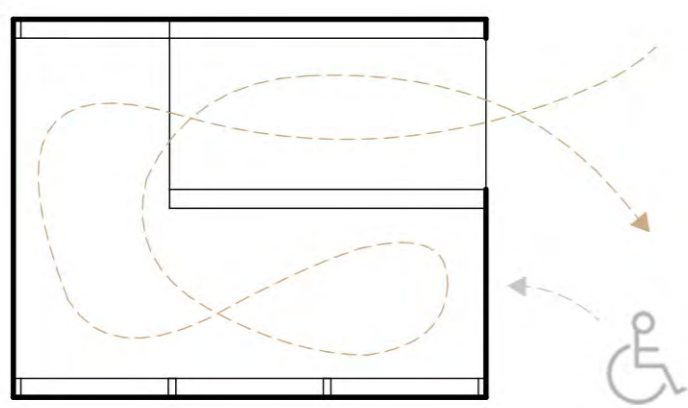
Was macht ein Ausstellungspavillon, der den Titel "Das Nachwachsende Haus" trägt, aus?

Mit dieser Frage hat sich dieses Konzept intensiv auseinander gesetzt und war der Leitfaden durch den Entwurfsprozess. Deshalb spiegelt sich das Thema "Nachwachsen" nicht nur in der nachhaltigen Materialwahl und der Bauweise, die aus nachwachsenden Rohstoffen besteht, reversibel und ressourcenschonend ist, wieder, sondern auch in dem Entwurf und seiner Formsprache. Durch zwei ineinander gesteckte Häuser mit einer Satteldach-Kubatur, verschiedenen Materialien und Größen wächst der Pavillon von einem kleinen zu einem großen Haus. Man betritt den Pavillon durch das kleine, massive Haus und gelangt in das große leichte Haus. Im Zusammenspiel mit einer schneckenhaus-artigen Wegeführung stärkt es das Thema des wachsenden Hauses.



Das nachwachsende Haus

Aufbau

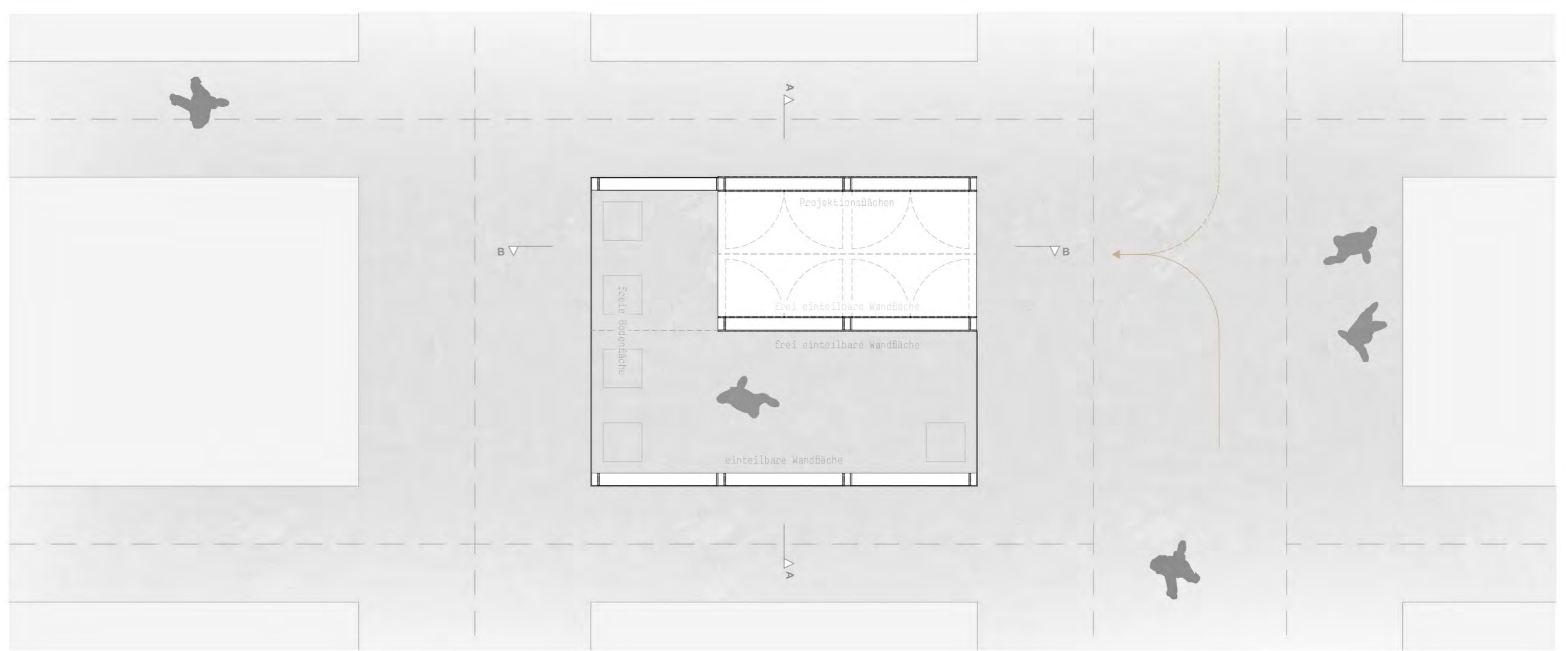


Das Baukastensystem benötigt nur eine gewisse Anzahl an Bauteilen, die vorgefertigt werden. Dadurch wird der Auf- und Abbau sehr einfach gehalten und die Teile sind wieder verwendbar.

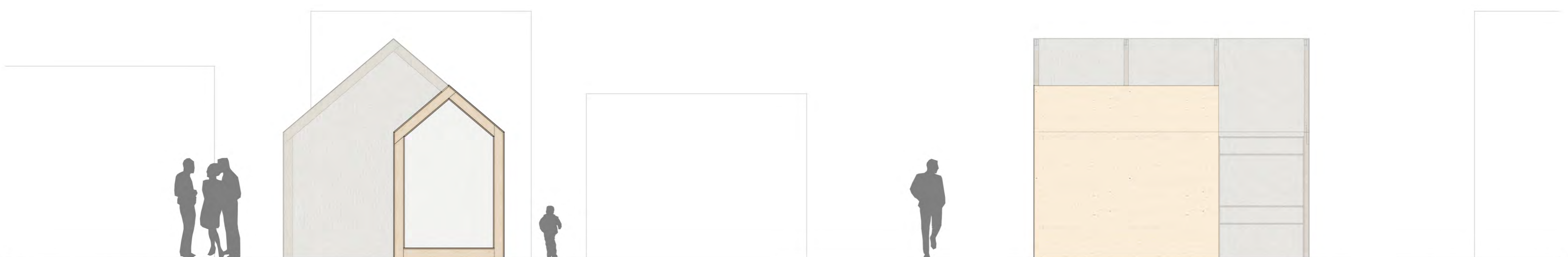
Die vorgefertigten Regale haben eine bewusste Anordnung der Böden, sodass ganz einfach ein verspieltes Bild erzeugt werden kann je nachdem wie sie zwischen die Tragbalken gesetzt werden.

Wegeführung

Durch das Baukastensystem soll zum einen der Auf- und Abbau einfach gestaltet und zum anderen gleichzeitig wenig Verbindungsmaterial benötigt werden, sodass die Materialien auch nach der Nutzung des Pavillons wiederverwendet werden können. Aus diesem Grund werden z.B. die 3-Schichtplatten nur punktuell mithilfe von Schrauben an den Balken befestigt und die Regale zwischen die Balken geklemmt (nicht verschraubt). Dadurch können die Regale 1:1 nach ihrer Nutzung woanders weiterverwendet werden oder auseinander geschraubt werden und die 3-Schichtplatten, aus denen sie bestehen, wiederverwendet werden. Die gleiche Reversibilität besitzt auch die Außenhaut aus Hanfgewebe, die wie eine Zeltplane funktioniert. Diese kann nach ihrer Nutzung für unterschiedliche Sachen weiterverwendet werden.



Grundriss M 1:50



Ansicht M 1:50

Ansicht M 1:50