

- ① Aufputz Lichtschalter & Steckdosen
- ② PC & Steuerung Beamer+Licht
- ③ LED Leisten zwischen Balken
- ④ Mini-Beamer im Zwischenraum integriert

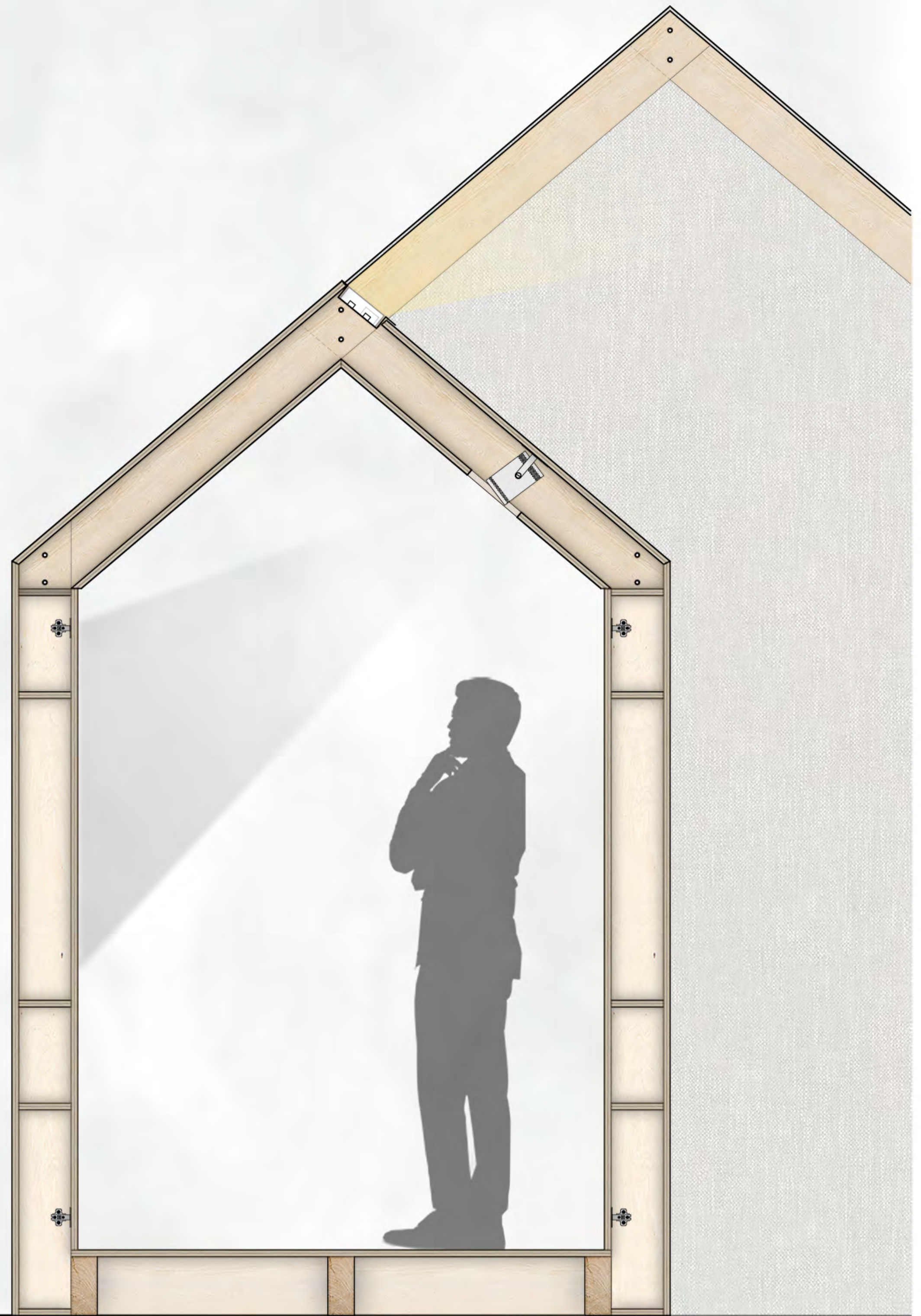
Integrierte Technik



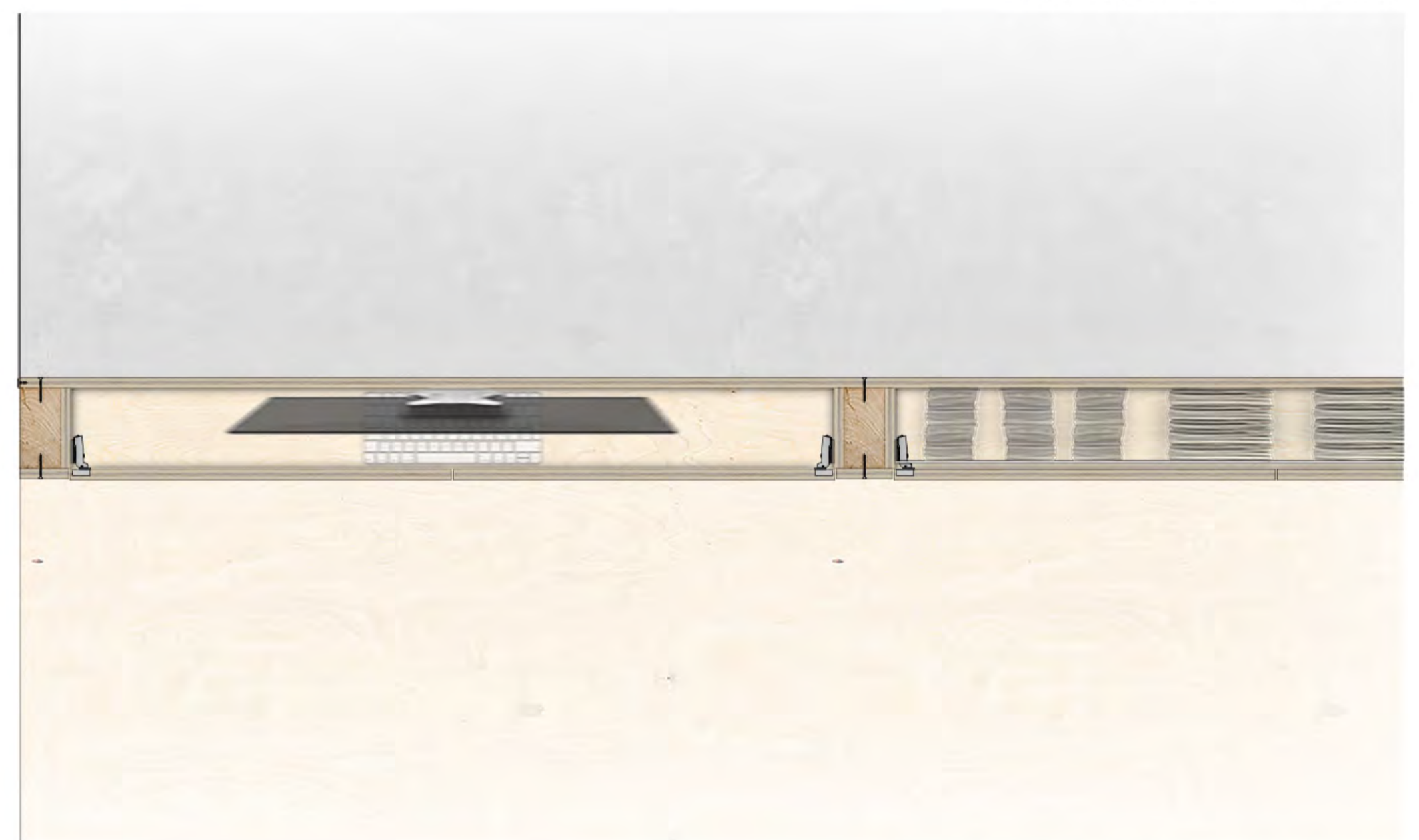
Materialität

Befestigung Gewebe / Druckknöpfe

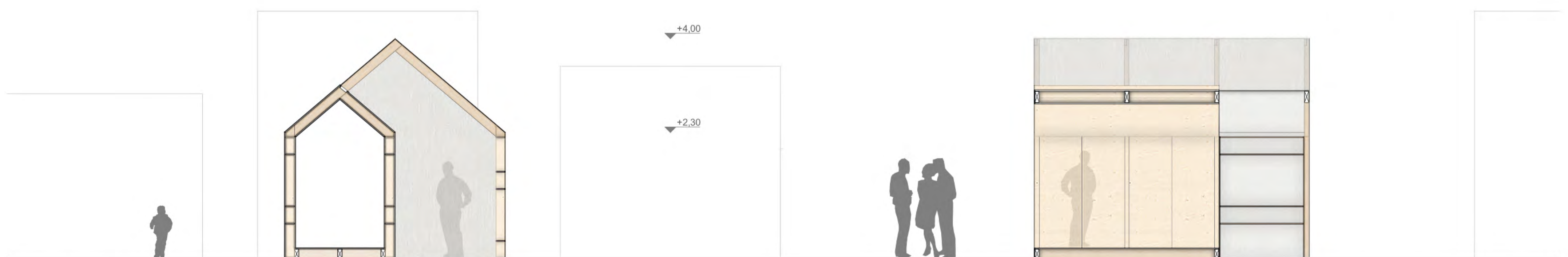
Durch die doppelseitige Beplankung der Balken durch die 3-Schichtplatten entsteht im Zusammenspiel mit den Regalen im "kleinen" Haus eine Art Schrank. Dieser soll zum einen als Stauraum für die benötigten Broschüren und Flyer dienen aber kann z.B. auch als Garderobe genutzt werden. Zum anderen dient dieser Zwischenraum zwischen den 3-Schichtplatten auch als Raum für die nötige Technik. Somit befinden sich in den Dachschrägen versteckt die Beamer und LED-Lichtleisten für eine indirekte Beleuchtung des "großen" Hauses. Auch der PC zur Steuerung ist mitsamt den nötigen Steckdosen und Lichtschaltern in dem schrank-artigen Zwischenraum versteckt, sodass von außen weder Kabel noch Technik zu sehen sind.



Detailschnitt M 1:10



Horizontalschnitt M 1:10



Schnitt A-A M 1:50

Schnitt B-B M 1:50